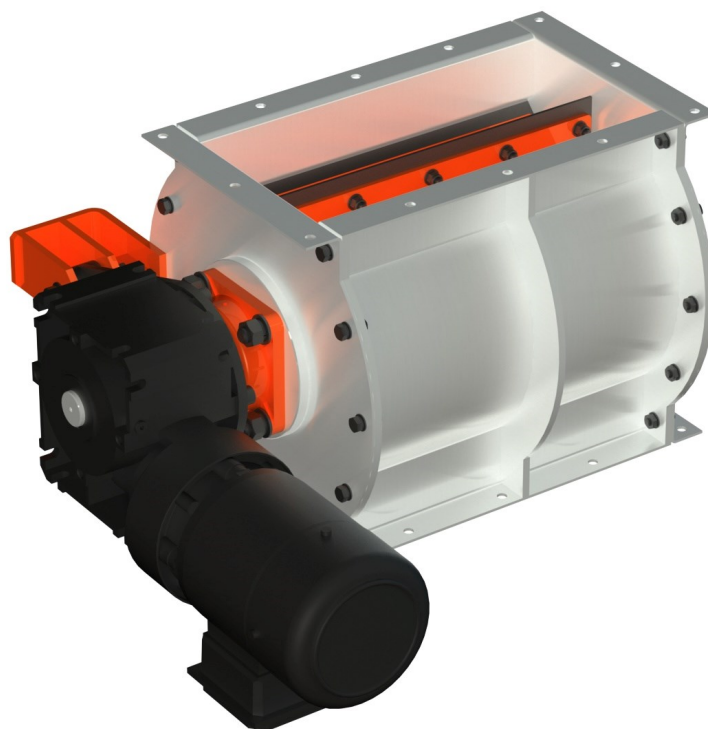


# Ротационен питател

## rotary feeder

### RPGG 20-40



номер на поръчка / order number	<b>RPGG 20-40</b>
транспортен капацитет / transport capacity	<b>11 м<sup>3</sup>/ч</b>
работно налягане / work pressure	<b>+/- 5000 Па</b>
мощност на електродвигателя / motor power	<b>0,75 кВт</b>
обороты на електродвигателя / motor speed	<b>922 RPM</b>
напрежение на електродвигателя / motor voltage	<b>230/400V/50 Hz</b>
ток на електродвигателя / motor current	<b>2,1 А</b>
тегло / weight	<b>88 кг</b>
размер на фланец / flange size	<b>200x400 мм</b>
работна температура / working temperature	<b>от -30 до +80°C</b>
обороты на ротора / rotor speed	<b>18 RPM</b>
брой лопатки / number of blades	<b>8 бр</b>
материално изпълнение / material design	<b>11375</b>
повърхностна защита / surface protection	<b>боядисан / lacquered</b>

## Описание

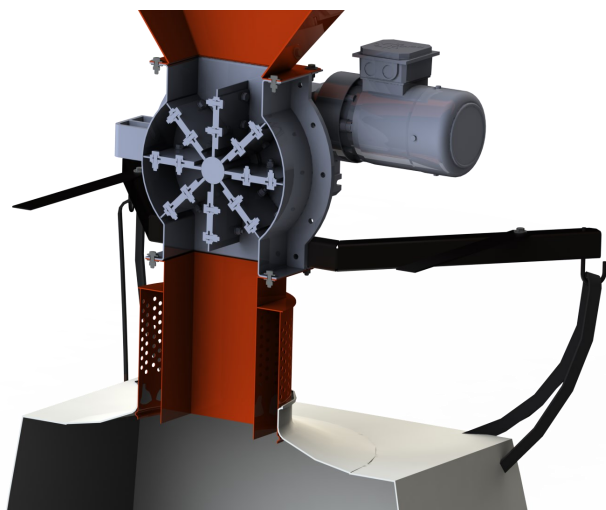
Това устройство е предназначено предимно за изпразване на бункерите на филтриращите устройства по време на работа. Ротационният питател транспортира материал от горната част в посока надолу чрез въртене на ротора на питателя. Роторът е оборудван с гъвкави крайници на лопатките, което осигурява необходимото уплътняване при работа на филтриращото устройство. Роторът е разположен на вал с помощта на лагери, които се намират извън пространството на транспортирания материал. Оборотите на ротора осигурява двигател с предавателна кутия, разположена върху основата на ротационния питател.

## Приложение

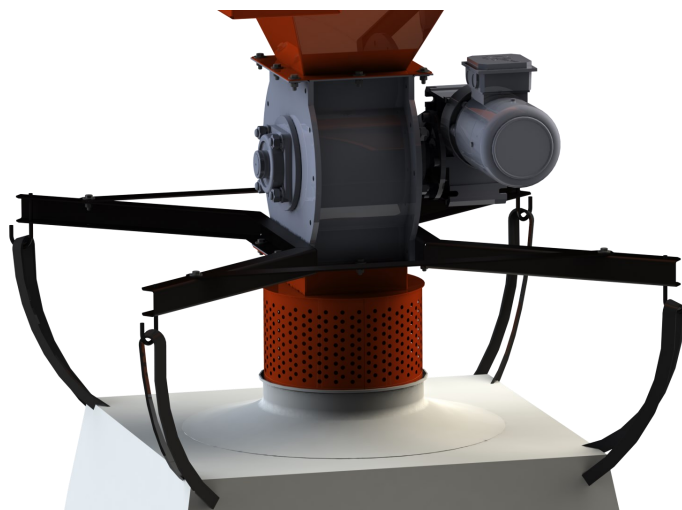
Ротационният питател се използва най-често във филтриращо оборудване и циклонни сепаратори с изискване за непрекъснато отстраняване на прах при работа на технологията. Конструкцията на ротационния питател осигурява уплътняване на изсипващия отвор при своята работа и така предотвратява всмукване на въздух към филтъра или издухване на замърсявания във външната среда на филтъра. Ротационните питатели RPGG са сертифицирани за отделяне на взривоопасното пространство от пространството без опасност от взрив и затова намират своето приложение и при изсмукващи системи за взривоопасен прах.

## Работни условия

Ротационните питатели RPGG са конструирани за транспортиране на насипен или влакнест прах с размер на частиците максимум 50 мм. Температурата на транспортирания материал може да бъде между  $-20^{\circ}\text{C}$  и  $80^{\circ}\text{C}$ . Разполагането на ротационния питател е възможно в среда с температура от  $-20^{\circ}\text{C}$  до  $+40^{\circ}\text{C}$ . Ротационният питател е конструиран за пускане с помощта на моторен стартер. Ротационният питател RPGG е сертифициран за отделяне на вътрешното пространство зона 22 от пространството без опасност от експлозия.



*разрез на ротационен питател*



*начин на захващане на биг-бег*