

Локален филтър с автоматична регенерация със сгъстен въздух

local dust collector

G&G Local JET 3-3-15-V



номер на поръчка / order number

изпълнение на филтъра / filter design

тип филтрираща среда / type of filter media

филтрираща площ / filter area

площ на елемент / single element area

брой филтриращи ръкави / number of filter hoses

дължина на филтриращи ръкави / length of filter hoses

вид регенерация / type of regeneration

консумация на сгъстен въздух / compressed air consumption

устойчивост на температура / temperature resistance

бункер за отпадъци / waste bin

изпълнение за EX / design for EX

изсмукваща мощност / suction power

налягане на вентилатора / fan pressure

мощност на вентилатора / motor power

тегло на филтъра / filter weight

материал на корпуса на филтъра / material

Local JET 3-3-15-V

вертикален / vertical

площ на филтриращия ръкав / flat filter hose

4,8 м²0,53 м²

9 бр / 9 pcs.

1500 мм

JET система

2 Nm³ (4 bar)

150°C

обратно към конвейера / back to the conveyor

за взривоопасен прах / for explosive dust

950 м³/ч

1652 Па

0,75 кВт

187 кг

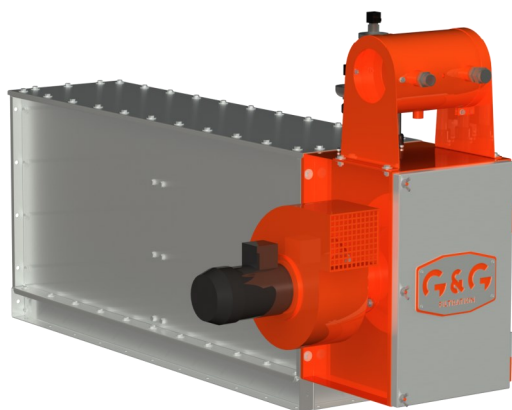
11 375 + Zn

Описание на филтъра G&G Local JET

Филтриращото оборудване G&G Local JET е филтриращо устройство снабдено с автоматична регенерация на филтриращата среда от нетъкан текстил с помощта на противоположен състен въздух. От опита от отделни приложения с използване на локално филтриращо устройство, експлоатационният живот на филтриращата среда достига повече от 10 000 работни часа, без необходимост от никакво допълнително ръчно почистване. Филтриращата среда са плоски, гладки ръкави от нетъкан текстил с повърхностно тегло 550 г/м². Филтриращата среда не съдържа гънки, в които би се утаил прах и е много механично устойчива на разкъсване или протриване. Стойността на остатъчните отлетели прахови частици във въздуха е в границите 1 - 3 мг/м³. Изсмукващият вентилатор може да бъде снабден с кръгл заглушител на изхода за намаляване на шумовото натоварване от филтриращото устройство. Изсипването на праха се отвежда обратно към пътя на материала.

Приложение

Филтриращото устройство тип G&G Local JET е предназначено за локално обезпрашаване на транспортните пътища на материала, каквито са редлери, шнек транспортъри и лентови транспортъри. Уловеният прах от филтриращото устройство пада от филтъра пряко в зоната на смукателния транспортъор. Филтърът G&G Local JET поддържа пресипването на транспортъора в леко подналягане, с което предотвратява разпространението на прах в околната среда. Прахът от филтрите пада обратно в пътя за транспортиране на материала. Филтриращото устройство G&G Local JET не е снабдено с бункер за прах. Прахът, уловен от филтриращото устройство, винаги се връща обратно в пространството, от което е изсмукал. Филтриращите устройства G&G Local JET са сглобени в модулни серии, които позволяват доставка на филтриращо оборудване със смукателна мощност от 600 м³/ч до 9 000 м³/ч. Производителността на филтриращото устройство определя проектантът, според приложението, за което се ползва филтриращото устройство. Размерите на филтриращото оборудване варират в зависимост от ширината на обезпрашаващите транспортъри, според мощността и обединяването на транспортирания материал или транспортната мощност и скоростта на лентовите транспортъри. Смукателната мощност на филтъра осигурява радиален смукателен вентилатор, разположен от чистата страна на филтъра.



хоризонтално изпълнение на филтъра



вертикално изпълнение на филтъра

Условия за работа на филтри G&G Local JET

Филтриращото устройство е предназначено за филтриране на въздушна маса с температура от -30°C до 80°C в изпълнение без топлинна изолация и до 150°C в изпълнение с топлинна изолация. Филтърът основно е предназначен за експлозивен прах, снабден е с корпус, устойчив на налягане и антистатична филтрираща среда. Филтърът не е оборудван с взривна мембрана. Изсмукващата мощност се определя от коефициента на натоварване на филтриращата повърхност за отделния тип изсмукаван прах.

Свързване на филтъра Local JET към захранване

Електрическа енергия:

Филтриращото оборудване е снабдено с управляващо устройство за регенерация и изсмукващ вентилатор.

- За управляващото устройство за регенерация е необходимо осигуряване на напрежение 230V 50 Hz (50W)
- Необходимо е подаване към вентилатора на напрежение 400V 50 Hz. Вентилаторът има мощност 0,75 kW

Състен въздух:

Към филтриращото устройство трябва да бъде свързано подаване на състен въздух с параметри 2 Nm³/h, p= 4,0 bar, изсушен, филтриран, TRB +5°C