

# Локален филтър с автоматична регенерация със сгъстен въздух

local dust collector

## G&G Local JET 12-6-15-H



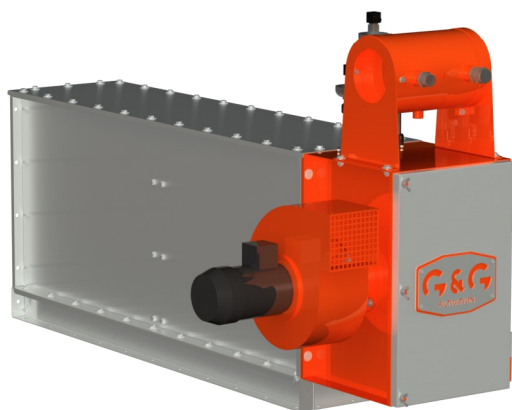
номер на поръчка / order number	<b>Local JET 12-6-15-H</b>
изпълнение на филтъра / filter design	<b>хоризонтален / horizontal</b>
тип филтрираща среда / type of filter media	<b>плоч на филтриращия ръкав / flat filter hose</b>
филтрираща площ / filter area	<b>38,2 м<sup>2</sup></b>
площ на елемент / single element area	<b>0,53 м<sup>2</sup></b>
брой филтриращи ръкави / number of filter hoses	<b>72 бр / 72 pcs.</b>
дължина на филтриращи ръкави / length of filter hoses	<b>1500 мм</b>
вид регенерация / type of regeneration	<b>JET система</b>
консумация на сгъстен въздух / compressed air consumption	<b>8 Nm<sup>3</sup> (4 bar)</b>
устойчивост на температура / temperature resistance	<b>150°C</b>
бункер за отпадъци / waste bin	<b>обратно към конвейера / back to the conveyor</b>
изпълнение за EX / design for EX	<b>за взривоопасен прах / for explosive dust</b>
изсмукваща мощност / suction power	<b>7000 м<sup>3</sup>/ч</b>
налягане на вентилатора / fan pressure	<b>2000 Па</b>
мощност на вентилатора / motor power	<b>7,5 кВт</b>
тегло на филтъра / filter weight	<b>452 кг</b>
материал на корпуса на филтъра / material	<b>11 375 + Zn</b>

## Описание на филтъра G&G Local JET

Филтриращото оборудване G&G Local JET е филтриращо устройство снабдено с автоматична регенерация на филтриращата среда от нетъкан текстил с помощта на противоположен сгъстен въздух. От опита от отделни приложения с използване на локално филтриращо устройство, експлоатационният живот на филтриращата среда достига повече от 10 000 работни часа, без необходимост от никакво допълнително ръчно почистване. Филтриращата среда са плоски, гладки ръкави от нетъкан текстил с повърхностно тегло 550 г/м<sup>2</sup>. Филтриращата среда не съдържа гънки, в които би се утаил прах и е много механично устойчива на разкъсване или протриване. Стойността на остатъчните отлетели прахови частици във въздуха е в границите 1 - 3 мг/м<sup>3</sup>. Изсмукващият вентилатор може да бъде снабден с кръгл заглушител на изхода за намаляване на шумовото натоварване от филтриращото устройство. Изсипването на праха се отвежда обратно към пътя на материала.

## Приложение

Филтриращото устройство тип G&G Local JET е предназначено за локално обезпрашаване на транспортните пътища на материала, каквито са редлери, шнек транспортъри и лентови транспортъри. Уловеният прах от филтриращото устройство пада от филтъра пряко в зоната на смукателния транспортъор. Филтърът G&G Local JET поддържа пресипването на транспортъора в леко подналягане, с което предотвратява разпространението на прах в околната среда. Прахът от филтрите пада обратно в пътя за транспортиране на материала. Филтриращото устройство G&G Local JET не е снабдено с бункер за прах. Прахът, уловен от филтриращото устройство, винаги се връща обратно в пространството, от което е изсмукал. Филтриращите устройства G&G Local JET са сглобени в модулни серии, които позволяват доставка на филтриращо оборудване със смукателна мощност от 600 м<sup>3</sup>/ч до 9 000 м<sup>3</sup>/ч. Производителността на филтриращото устройство определя проектантът, според приложението, за което се ползва филтриращото устройство. Размерите на филтриращото оборудване варират в зависимост от ширината на обезпрашаващите транспортъри, според мощността и обединяването на транспортирания материал или транспортната мощност и скоростта на лентовите транспортъри. Смукателната мощност на филтъра осигурява радиален смукателен вентилатор, разположен от чистата страна на филтъра.



*хоризонтално изпълнение на филтъра*



*вертикално изпълнение на филтъра*

## Условия за работа на филтри G&G Local JET

Филтриращото устройство е предназначено за филтриране на въздушна маса с температура от -30°C до 80°C в изпълнение без топлинна изолация и до 150°C в изпълнение с топлинна изолация. Филтърът основно е предназначен за експлозивен прах, снабден е с корпус, устойчив на налягане и антистатична филтрираща среда. Филтърът не е оборудван с взривна мембрана. Изсмукващата мощност се определя от коефициента на натоварване на филтриращата повърхност за отделния тип изсмукаван прах.

## Свързване на филтъра Local JET към захранване

### Електрическа енергия:

Филтриращото оборудване е снабдено с управляващо устройство за регенерация и изсмукващ вентилатор.

- За управляващото устройство за регенерация е необходимо осигуряване на напрежение 230V 50 Hz (50W)
- Необходимо е подаване към вентилатора на напрежение 400V 50 Hz. Вентилаторът има мощност 0,75 kW

### Сгъстен въздух:

Към филтриращото устройство трябва да бъде свързано подаване на сгъстен въздух с параметри 2 Nm<sup>3</sup>/h, p= 4,0 bar, изсушен, филтриран, TRB +5°C